

設備点検用小型ドローンによる点検サービス

狭所空間内を飛行し、動画撮影から3Dモデリング等多様なサービスを提供します。

IBIS



点検対象の飛行可能な目安寸法

水平方向飛行

配管等：Φ500mm前後～

構造物等：機体両側に100mm前後の隙間

上下向飛行

配管等：Φ800mm前後～

構造物等：機体両側に300mm前後の隙間

IBIS基本仕様

| | | |
|-------------|---------------------|--------|
| 飛行時間 | 最大8min | |
| ローター数 | 4 | |
| プロペラ | 3in | |
| 機体寸法(W×D×H) | 191×179×54mm | |
| 機体重量 | 185g(バッテリー込み) | |
| 耐風性能 | 2m/s以下 | |
| 通信距離 | 約200m | |
| 使用周波数 | 操縦機器 | 2.4GHz |
| | 映像 | 5.7GHz |
| 動画サイズ | FHD 1920×1080-60fps | |
| カメラ画角 | 水平 | 131° |
| | 垂直 | 80° |
| | 対角 | 144° |



【軽量】機体重量が185gのため、平成27年改正航空法の対象外です。

【小型】小型機体のため配管やダクト、煙突、箱桁などの設備内を飛行・点検可能です。

【ガード】前後左右のガードと飛行制御により衝突しても飛行姿勢を崩すことなく飛行を継続することができます。

【防塵】専用開発した防塵特殊モータを使用しているため防塵性に優れています。

【カメラ】SONY製CMOSイメージセンサー「STARVIS」搭載、暗闇でも鮮明な映像を撮影可能です。

【LED照明】前方2カ所に搭載しています。

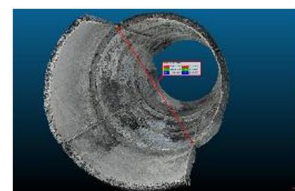
【レンジエクステンダー】

電波を中継し遮蔽物のある環境下でも通信距離を確保できます。※1



※1

- **動画**
編集対応可
- **報告書**
静止画付き点検記録
- **3Dモデル**
オルソ画像、点群データ、メッシュデータ
(複数フォーマット有)



※成果品内容については事前協議の上決定します。
動画撮影対象の性状等によっては、3Dモデル作成不可
場合があります。

IBIS-2021.7

住重アテックス株式会社
SHI-ATEX Co., Ltd.

<http://www.shi-atex.com/>

〒799-1393 愛媛県西条市今在家1501

検査診断技術部 TEL：0898-64-6934 FAX：0898-64-6959